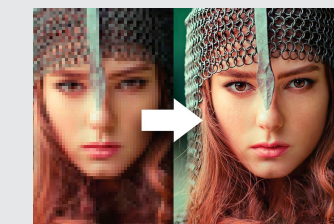


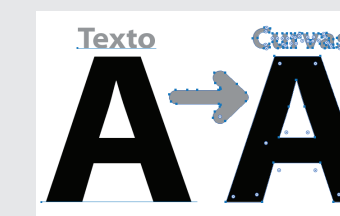
## Templete Agenda Diaria 21x14cm.



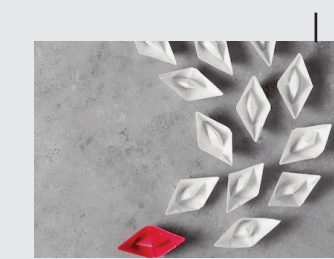
1.- Deja 1 cm. de rebase por cada lado, solo si tu diseño lleva algún fondo al ras, esto permite tener tolerancia al momento de forrar y evitamos que tus agendas queden con orillas blancas.



2.- Usa solo fotos e imágenes en alta resolución.



3.- Convierte todas las tipografías a curvas, así evitamos que nos cambie las tipografías al abrir el archivo en nuestros equipos.



4.- Al terminar elimina todos los contornos rojos incluyendo estas instrucciones, ajusta la mesa de trabajo a 11x17 pulgadas, centra tu archivo y listo, puedes guardar y enviar tu archivo en Illustrator, corel draw ó Pdf.

¡Gracias!